



# stonflex

Rivestimento  
granigliato  
professionale  
per esterni  
e interni

Kiesartige  
Putze  
für Außen- und  
Innenwand





# Linea Stonflex

La nuova generazione di rivestimenti granigliati per finiture decorative resistenti e affidabili.

Die neue Generation kiesartiger Putze für zuverlässige und wertbeständige Fassadengestaltung.

## MARMOWAL



M 400



M 220



M 044



M340



M 420



M 237



M 251



M 019



M 430



M 229



M 240



M 172



M 031



M 203



M 274



M 215

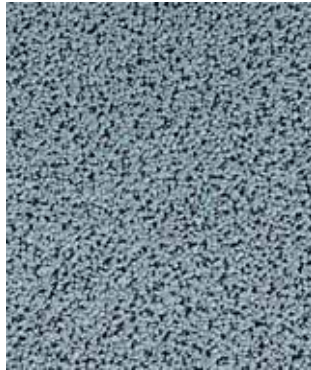
- I colori della cartella devono intendersi, per evidenti ragioni tecniche, puramente indicativi.
- Sono disponibili altre tonalità realizzate a campione con mescole diverse di quelle contenute nella presente cartella.
- Le tonalità MARMOWAL possono essere realizzate in granulometria fine (1 D) o media (2 D).
- Le presenti foto di campioni reali sono ridotte 1:2 per meglio riprodurre l'effetto del rivestimento applicato in facciata.

- Die dargestellte Farbskala dient nur zur Orientierung. Etwaige Farbabweichungen sind drucktechnisch bedingt.
- Auf Anfrage können auch andere Farbtöne nach Muster gefertigt werden.
- MARMOWAL wird in der Kornstärke 1 D oder 2 D angeboten.
- Die abgebildeten Putzflächen sind auf den Fotos im Verhältnis 1:2 reduziert, um den wirklichen Effekt der gesamten Fassadenfläche besser darzustellen.

## MARMOWAL



M 080



M 300



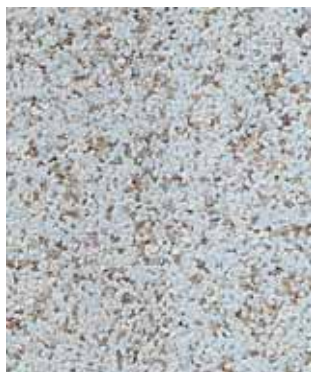
M 110



M 210



M 120



M 102

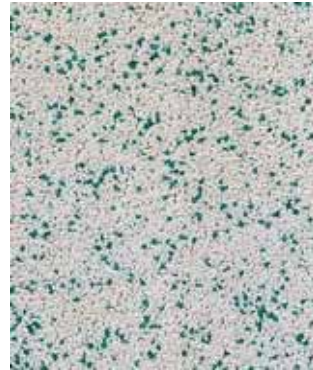


M 001



M 222

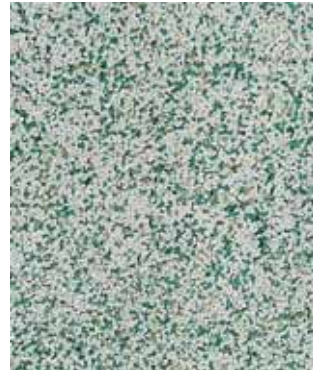
## GRANOLIT



G 086



G 160



G 338



G 079



G 102



G 221



G 341



G 001

Waler. Tecnologie, servizi, sistemi e prodotti per il recupero e la riqualificazione delle facciate.

### Linea Risanamento

Sistemi e materiali per ristrutturare, consolidare e proteggere. Soluzioni mirate per il recupero del patrimonio immobiliare esistente e la riqualificazione delle facciate.

### Linea Isolamento

Dal rivestimento a cappotto alla parete ventilata i più affidabili e avanzati sistemi per isolare, risparmiare e migliorare il comfort abitativo.

### Linea Rivestimento

Sistemi e materiali per decorare con eleganza e competenza le facciate esterne e interne. Soluzioni cromatiche e alta tecnologia per finiture di pregio.

### Linea Restauro

Sistemi e materiali per la conservazione e il restauro del patrimonio architettonico monumentale. Tecniche e materie prime di antica tradizione per recuperare all'originario splendore opere di valore storico-culturale ed edifici di pregio estetico.

#### Servizi

- Scuola Waler per operatori
- Consulenza e assistenza progettuale
- Diagnosi e mappature sull'esistente



### IMTE srl - Div. Waler

Via Leonardo Da Vinci, 5  
20020 Solaro (Milano)  
Tel. 02 969.01.67 r.a.  
Fax 02 969.18.27  
e.mail: waler@waler.it  
www.waler.it

Waler  
Baustoffvertriebs-GmbH  
D- 83098 Brannenburg  
Madronstraße 10  
Tel. 08034 35.53  
Fax 08034 87.46

GRANOLIT		MARMOWAL		
Rivestimento di qualità superiore a base di graniglia di quarzo sferoidale ceramizzato di provenienza tedesca.		Rivestimento per finiture di pregio estetico, a base di marmi italiani superiori selezionati all'origine e lavati.		
G	1,3	G	1D	2D
C	3,0 - 3,5 K / <sup>2</sup>	C	1,2	1,5
			3,0	4,2 K / <sup>2</sup>
<b>Campo di impiego</b>				
Tinte disponibili	C	Stonflex,		
Imballo	F	25 K		
Sottofondo e preparazione	1.	_____		
	) I			
	E			
	MACEM M 770,	A A EK AG F D		
	)			
	AC ILIC	. A		
	2.	_____		
	)			
	IME I L 46	. A		
	)	IME I L AC ILIC		
	)	IME I L 46		
	)	1-2		
	3.)	_____		
	)			
	)	IME I L AC ILIC		
	)			
	)	IME I L 46		
<b>Modalità d'impiego</b>	L	. M		
	Non diluire con acqua. A			
La temperatura del supporto non deve essere inferiore a +5°C nell'arco delle 24 ore. Non applicare sotto sole battente, o in presenza di vento persistente. Non applicare con umidità relativa dell'ambiente superiore all'80%.				

GRANOLIT		MARMOWAL		
Dekorativer Putz, der aus ausgesuchtem körnigem keramischem Quarzkies deutscher Herkunft hergestellt wird.		Dekorativer Putz, der aus bestem italienischen Marmor - nach Herkunft sortiert und gewaschen - hergestellt wird.		
K	1,3	K	1D	2D
	3,0 - 3,5 K / <sup>2</sup>		1,2	1,5
			3,0	4,2 K / <sup>2</sup>
<b>Anwendungsbereich</b> D B				
Lieferbare Farben	F	Stonflex		M
Lieferform	E	25		
Untergrund und Vorbehandlung	1.	_____		
	) D			
	F D	. M		
	) I F	MACEM M 770 . A A EK AG		
	)	. B		
	A	. F		
	2.)	_____		
	) F			
	M	. E . A		
	)	I		
	)	E . A		
	)	I 46		
	)	M		
	)	. B		
	)	B		
	)	(		
	3.)	_____		
	) D F	. A		
	)	I		
	)	F F 2 K		
	)	A		
	)	I 46		
<b>Verarbeitung</b>	G	. M		
	E	. Nicht mit Wasser verdünnen. D		
		B		
		A		
Die Temperatur des Untergrundes darf nicht niedriger als +5°C im Verlauf von 24 Stunden sein. Nicht auftragen bei stechender Sonneneinstrahlung oder bei andauerndem Wind.				