



Silitek

Finiture minerali
colorate a base silicato

*Färbige mineralische
Putze auf
Silikatbasis*



Linea Silitek

Finiture minerali di pregio ed alta affidabilità Wertvolle dekorative Putze mit hoher Zuverlässigkeit

Caratteristiche

I prodotti della linea Silitek sono formulati con puro silicato di potassio liquido. La natura del legante minerale è tale da consentire la formazione di uno strato protettivo altamente traspirante e resistente all'attacco di agenti chimici ed atmosferici.

Campo d'impiego

I prodotti della linea Silitek sono particolarmente indicati per la decorazione e protezione di edifici storici ed artistici, di facciate in centri storici e come finitura per intonaci deumidificanti.

Vantaggi

- Elevata traspirabilità
- Finitura con effetto antico
- Ottima resistenza all'aggressione di muffe e batteri
- Ottima resistenza ad agenti chimici ed atmosferici
- Idrofugato nella massa
- Prodotto a norme DIN 18363
- Ecologico – esente da solventi
- Facilità di impiego
- Vasta gamma di colori a richiesta.

Eigenschaften

Die Produkte der Linie Silitek basieren auf reinem flüssigem Kaliumsilikat. Die Beschaffenheit des mineralischen Bindemittels ermöglicht die Bildung einer hoch atmungsaktiven Schutzschicht mit hoher Beständigkeit gegenüber chemischen und atmosphärischen Einwirkungen.

Anwendungsgebiet

Die Produkte der Linie Silitek sind besonders für die Dekoration und den Schutz historischer und künstlerisch wertvoller Gebäude, für Fassaden in historischen Stadtkernen und als Deckanstrich für Entfeuchtungsputze geeignet.

Vorteile

- Hohe Atmungsfähigkeit
- Deckanstrich mit Antikeffekt
- Optimale Beständigkeit gegenüber Schimmelpilz- und Bakterienwachstum
- Optimale Beständigkeit gegenüber chemischen und atmosphärischen Einwirkungen
- Wasserabweisende Zusätze in der Masse
- Produkt gemäß DIN 18363
- Umweltfreundlich – lösungsmittelfrei
- Einfach im Gebrauch
- Umfangreiche Farbtonpalette auf Anfrage.



PREPARAZIONE

Supporti minerali a base calce e/o cemento. Non costituiscono supporti idonei legno, gesso e rivestimenti sintetici.

- Sottofondo nuovo minerale a base calce e/o cemento. Sottofondo asciutto, solido, privo di sporchie e stagionato almeno tre settimane. Applicare una mano di fissativo FONDOSIL.
- Sottofondo minerale esistente a base calce e/o cemento. Il sottofondo deve essere asciutto, solido e

pulito. Pulire eventuali tracce di sporco mediante spazzolatura e/o idrolavaggio. Rimuovere eventuali porzioni non solidali; ripristinare con intonaco AGP FONDO e lasciare stagionare almeno tre settimane. Applicare una mano di fondo SILBOND.

- Pitture o rivestimenti esistenti Eventuali pitture o rivestimenti sintetici devono essere completamente eliminati con sverniciatore o a fiamma. Applicare una mano di fondo SILBOND.

VORBEREITUNG

Untergrund auf Kalk und/oder Zementbasis. Nicht geeignet für Holz, Gips oder Kunststoff-Verkleidungen.

- Neuer mineralischer Untergrund auf Kalk und/oder Zementbasis. Der Untergrund muß trocken, fest, sauber und mindestens drei Wochen getrocknet sein. Eine Schicht Fixiermittel FONDOSIL.
- Vorhandener mineralischer Untergrund auf Kalk und/oder Zementbasis. Der Untergrund muß trocken, fest und sau-

ber sein. Mögliche Schmutzspuren mittels Bürsten und/oder Reinigung mit Wasser säubern. Ev. vorhandene nicht feste Teile entfernen, ursprünglichen Zustand mit Putz AGP FONDO wieder herstellen und mindestens drei Wochen trocknen lassen. Eine Schicht Fixiermittel SILBOND.

- Anstrich oder vorhandenen Verkleidungen müssen mittels Abbeizen oder Abbrennen vollständig beseitigt werden. Eine Schicht Fixiermittel SILBOND.

	Diluizione Verdünnung	Consumo consigliato Empfohlener Verbrauch Kg/m ²	Granulometria Granulometrie mm
SILBOND	10-20%	0,25-0,50	
TINTASIL	10-20%	0,40-0,50 per due mani 0,40-0,50 für zwei Schichten	0,100
SILICA KRALIT 1D	pronto all'uso Gebrauchsfertig	2,0-2,2	1,2
SILICA KRALIT 2D	pronto all'uso Gebrauchsfertig	2,5-2,8	1,6
RASOSILICA	pronto all'uso Gebrauchsfertig	2,5-3,0 per due mani 2,5-3,0 für zwei Schichten	0,75
SILICA 1D	pronto all'uso Gebrauchsfertig	2,0-2,2	1,1
SILICA 2D	pronto all'uso Gebrauchsfertig	2,6-3,0	1,6
SILICA 3D	pronto all'uso Gebrauchsfertig	3,5-4,0	2,2

Sistemi di applicazione *Verarbeitung möglichst mittels*



Taloscia / Streichbrett



Pennello / Pinsel



Spugna / mit Schwamm



Rullo / Rolle

Campo di applicazione *Anwendungsbereiche*



Esterno / Außenwand



Interno / Innenwand



Cappotto / Wärmedämmsysteme



SILBOND

- Pittura di fondo anticavillante, omogeneizzante, ponte di adesione per finiture minerali
- *Atmungsaktiver Grundierungsanstrich mit Haftwirkung*



TINTASIL

- Pittura minerale riempitiva al quarzo
- *Hochwertige Dispersionsilikatfarbe*



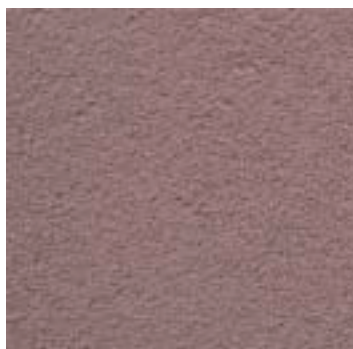
SILICA KRALIT 1D

- Rivestimento minerale fine con aspetto rustico
- *Feiner Silikatdekorputz mit Reibeputzstruktur*



SILICA KRALIT 2D

- Rivestimento minerale medio con aspetto rustico
- *Mittlerer Silikatdekorputz mit Reibeputzstruktur*



RASOSILICA

- Tonachina minerale fine
- *Silikatdekorputz mit Glattputzstruktur*



SILICA 1D

- Rivestimento minerale fine con finitura piena
- *Feiner Silikatdekorputz mit Kratzputzstruktur*



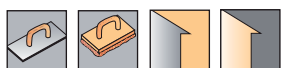
SILICA 2D

- Rivestimento minerale medio con finitura piena
- *Mittlerer Silikatdekorputz mit Kratzputzstruktur*



SILICA 3D

- Rivestimento minerale grosso con finitura piena
- *Grober Silikatdekorputz mit Kratzputzstruktur*



PRIMER



FONDOSIL TRASPARENTE

- fissativo minerale trasparente a base di silicato di potassio
- *Transparentes mineralisches Grundierungsmittel auf Kaliumsilikatbasis*



FONDOSIL PIGMENTATO

- fissativo minerale coprente a base di silicato di potassio
- *Deckendes mineralisches Grundierungsmittel auf Kaliumsilikatbasis*



DILUENTE



SILIC DILUENTE

- diluente specifico per prodotti a base di silicato di potassio liquido
- *Spezifisches Verdünnungsmittel für Produkte auf der Basis von flüssigem Kaliumsilikat*

Waler. Tecnologie, servizi, sistemi e prodotti per il recupero e la riqualificazione delle facciate.

Linea Risanamento

Sistemi e materiali per ristrutturare, consolidare e proteggere. Soluzioni mirate per il recupero del patrimonio immobiliare esistente e la riqualificazione delle facciate.

Linea Isolamento

Dal rivestimento a cappotto alla parete ventilata i più affidabili e avanzati sistemi per isolare, risparmiare e migliorare il comfort abitativo.

Linea Rivestimento

Sistemi e materiali per decorare con eleganza e competenza le facciate esterne e interne. Soluzioni cromatiche e alta tecnologia per finiture di pregio.

Linea Restauro

Sistemi e materiali per la conservazione e il restauro del patrimonio architettonico monumentale. Tecniche e materie prime di antica tradizione per recuperare all'originario splendore opere di valore storico-culturale ed edifici di pregio estetico.

Servizi

- Scuola Waler per operatori
- Consulenza e assistenza progettuale
- Diagnosi e mappature sull'esistente



IMTE srl - Div. Waler

Via Leonardo Da Vinci, 5
20020 Solaro - MI
Tel. 02 969.01.67 r.a.
Fax 02 969.18.27
e.mail: waler@waler.it
www.waler.it

Waler
Baustoffvertriebs-GmbH
D- 83098 Brannenburg
Madronstraße 10
Tel. 08034 35.53
Fax 08034 87.46